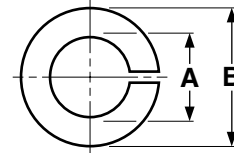
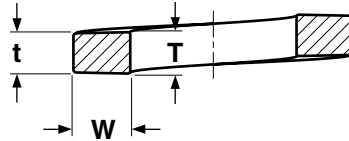




Washers

Split Lock Washers



Nominal Washer Size		A		B	$\frac{(T+t)}{2}$	W
		Inside Diameter		Outside Diameter	Mean Section Thickness	Section Width
		Max	Min	Max	Min	Min
#2	0.086	0.094	0.088	0.172	0.020	0.035
#3	0.099	0.107	0.101	0.195	0.025	0.040
#4	0.112	0.120	0.114	0.209	0.025	0.040
#5	0.125	0.133	0.127	0.236	0.031	0.047
#6	0.138	0.148	0.141	0.250	0.031	0.047
#8	0.164	0.174	0.167	0.293	0.040	0.055
#10	0.190	0.200	0.193	0.334	0.047	0.062
#12	0.216	0.227	0.220	0.377	0.056	0.070
1/4	0.250	0.260	0.252	0.487	0.062	0.109
5/16	0.312	0.322	0.314	0.583	0.078	0.125
3/8	0.375	0.385	0.377	0.680	0.094	0.141
7/16	0.438	0.450	0.440	0.776	0.109	0.156
1/2	0.500	0.512	0.502	0.869	0.125	0.171
9/16	0.562	0.574	0.564	0.965	0.141	0.188
5/8	0.625	0.641	0.628	1.073	0.156	0.203
3/4	0.750	0.766	0.753	1.265	0.188	0.234
7/8	0.875	0.894	0.878	1.459	0.219	0.266
1	1.000	1.024	1.003	1.656	0.250	0.297
1-1/8	1.125	1.153	1.129	1.847	0.281	0.328
1-1/4	1.250	1.280	1.254	2.036	0.312	0.359
1-3/8	1.375	1.408	1.379	2.219	0.344	0.391
1-1/2	1.500	1.534	1.504	2.419	0.375	0.422
2	2.000	2.039	2.008	2.936	0.422	0.427

ASME B18.21.1-1994

The value-added source for quality bolts, screws, nuts, washers and other industrial fasteners.

3211 West 9th Street, Trainer, PA 19061-5242 TOLL FREE: 1-800-662-7459 LOCAL: 610-485-5700 FAX: 610-485-5877

E-MAIL: sales@coburnmyers.com